

Vereenvoudigen van het leveringstraject

Voorraad in beweging

23

pakketten

worden er jaarlijks wereldwijd gemiddeld per persoon verstuurd¹

2.760

pakketten

worden er per seconde verstuurd¹

The Fast Lane:

toenemende verwachtingen in de supply chain

De logistieke sector staat voor nieuwe uitdagingen. Gevoed door de vraag van de consument is de verkoop van goederen via het internet gestegen, terwijl het last mile bezorgingsproces complexer is geworden. Klanten verwachten snellere leveringstijden en geschiktere bezorgopties.

De verwachting is dat magazijnbedrijven, distributiecentra en externe logistieke partijen (3PL) zullen groeien naarmate ze sneller en goedkoper werken, met 100% transparantie en 99% nauwkeurigheid.

De Uitdagingen

Stijgende Kosten

Fouten kosten geld

\$ 36 miljard

De jaarlijkse kosten van terugbetalingen ten gevolge van verzendfouten²

\$ 389.000

De jaarlijkse kosten van mis-picks voor het gemiddelde magazijn³

2 x

Toename van de picktijd bij elke foutieve handeling⁴

5 x

Stijging van de verzendkosten bij het opnieuw verzenden van laattijdige artikelen⁴

Behoefte aan geschoolde werknemers

Goede hulp is schaars

Meer dan 50%

van de werknemers in een magazijn is betrokken bij het picken en verzenden van bestellingen⁵

De arbeidskosten vormen **gemiddeld ongeveer 65%**

van het operationele budget van een bedrijfsmagazijn⁶

De vraag naar geschoolde magazijnmedewerkers overtreft het aanbod met een verhouding van

6:1¹

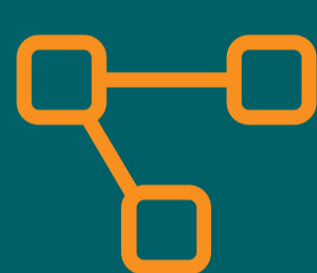
Hoe kunnen bedrijfsleiders met deze uitdagingen omgaan?

Eén eenvoudige oplossing: RAIN RFID



Nauwkeurigheid

Vermijd kostelijke vergissingen en foutieve zendingen



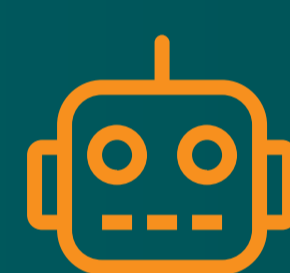
Doeltreffendheid

Verminder workflowproblemen en stroomlijn tracking- en beheertaken



Zichtbaarheid

Streef naar traceerbaarheid door de hele toeleveringsketen

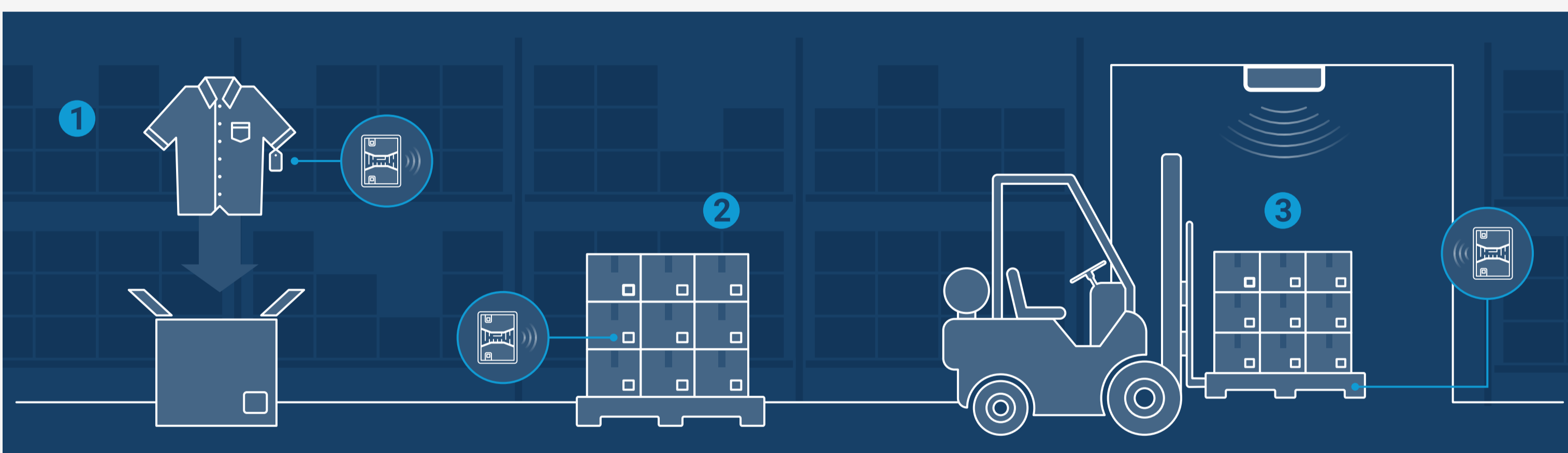


Automatisering

Elimineer het manuele, foutgevoelige verzamelen van gegevens

Genereert waarde door:

RAIN RFID in actie



1. Controle van de inhoud

Afzonderlijke artikelen worden tijdens het inpakken aan de hand van de bestelling gecontroleerd.

2. Controle van de palletopbouw

Dozen worden op pallets geladen op basis van de verzendlocatie. De inhoud van de pallet wordt gecontroleerd en is klaar voor verzending.

3. Verzendcontrole

Gelabelde pallets worden gecontroleerd om te verifiëren of de correcte zendingen in de juiste vrachtwagen worden geladen. Inkomende zendingen worden automatisch uitgeladen, gecontroleerd en in voorraad genomen.

Voordelen

RAIN RFID toevoegen aan uw verzendmethode kan leiden tot een tastbare ROI:

↑ 90%

verbetering in ontvangsttijd⁷

↑ 80%

meer nauwkeurigheid in het verzenden/picken van goederen⁷

↓ 54%

minder claims en terugbetalingen⁸

↓ 67%

minder fouten bij het picken van goederen⁶

↑ 25%

stijging in productiviteit³

99,9%

nauwkeurigheid bij het verzenden van bestellingen⁹